

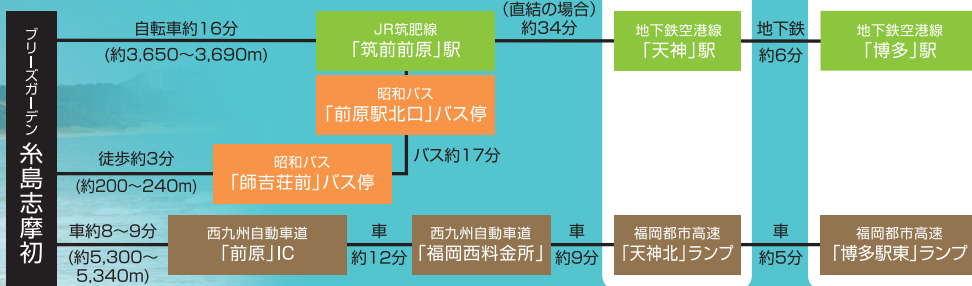
BREEZE GARDEN

ブリーズガーデン
糸島市志摩初

糸島半島の中央、
海と駅の間の開放的な立地。
海や山、豊かな自然の中で楽しむ
伸びやかな元気生活。



ACCESS INFORMATION



※現地から地図上の概測距離です。徒歩分数は1分=80m、自転車分数は1分=240m、車の所要分数は一般道時速は40km、都市高速時速は60kmにて算出しております。※尚、洗滞時・ラッシュ時などの道路状況によって所要時間は異なります。交通所要時間は、時刻運行表に基づいています。乗り換え、待ち時間は含まれません。※通学区は地方公共団体の指導により変更になる場合があります。

BREEZE GARDEN

ITOSHIMA SHIMAHATSU



昭和バス「師吉荘前」バス停
徒歩約3分(200~240m)



JR筑肥線「筑前前原」駅
自転車約16分(3,650~3,690m)



志摩中央公園
徒歩約10分(750~790m)



可也幼稚園
徒歩約15分(約1,150~1,190m)



糸島市立可也小学校
徒歩約7分(約500~540m)



糸島市立志摩中学校
徒歩約47分(約3,700~3,740m)



Aコープ 志摩店
徒歩約6~7分(約460~500m)



イオン糸島ショッピングセンター
徒歩約9~10分(約700~740m)



志摩郵便局
徒歩約7~8分(約560~600m)

■交通機関

昭和バス「師吉荘前」バス停…徒歩約 3分(約 200~240m)
JR筑肥線「筑前前原」駅…自転車約 16分(約3,650~3,690m)
西九州自動車道「前原」IC…車で約 8~9分(約5,300~5,340m)

■教育施設

可也幼稚園…徒歩約 15分(約1,150~1,190m)
青空保育園…徒歩約 17分(約1,300~1,340m)
金華保育園…徒歩約 4分(約2,030~2,070m)
糸島市立可也小学校…徒歩約 7分(約 500~540m)
糸島市立志摩中学校…徒歩約 47分(約3,700~3,740m)

■買物施設

Aコープ 志摩店…徒歩約 6~7分(約 460~500m)
イオン糸島ショッピングセンター…徒歩約 9~10分(約 700~740m)
ファミリーマート 志摩可也小学校前店…徒歩約 9~10分(約 710~750m)
セブンイレブン 志摩井田原店…徒歩約 12分(約 900~940m)
志摩の四季…徒歩約15~16分(約1,200~1,240m)
ディスカウントドラッグコスモス糸島店 車で約 4分(約2,390~2,430m)
ドラッグストアモリ前原店…車で約 4分(約2,470~2,510m)
ダイレックス 前原店…車で約 6分(約3,460~3,500m)

■金融機関

志摩郵便局…徒歩約 7~8分(約 560~600m)
福岡銀行糸島支店…徒歩約 6分(約3,600~3,640m)
西日本シティ銀行糸島支店…徒歩約 6分(約3,700~3,740m)

■医療機関

奥医院…徒歩約 8~9分(約 640~680m)
可也病院…徒歩約 9分(約 670~710m)
おくホームクリニック…徒歩約 11分(約 810~850m)
はしもと整形外科クリニック…徒歩約 13分(約1,000~1,040m)
もとよし耳鼻咽喉科クリニック…徒歩約 13分(約1,000~1,040m)
あだち脳神経外科クリニック…徒歩約13~14分(約1,020~1,060m)
やわたアイクリニック…徒歩約 14分(約1,060~1,100m)

■公共施設

糸島市図書館志摩館…徒歩約 9~10分(約 700~740m)
糸島市立可也コミュニティセンター…徒歩約 11分(約 840~880m)
糸島市志摩歴史資料館…徒歩約12~13分(約 950~990m)
糸島市役所…車で約 6分(約3,500~3,540m)

■公園

波津の苑公園…徒歩約 3~4分(約 230~270m)
一町田公園…徒歩約 6分(約 440~480m)
師吉第一公園…徒歩約 9~10分(約 690~740m)
志摩中央公園…徒歩約 10分(約 750~790m)
富士見ヶ丘第一公園…徒歩約10~11分(約 770~810m)

■レジャー・その他

可也山登山口…徒歩約 6分(約 410~450m)

<売主>



夏はヒンヤリ 冬はほかほか

健康住宅(株)

〒814-0104 福岡市城南区別府5丁目25-21

宅建業：福岡県知事(8)10914号／建設業：県知事(特-30)92965号／(公社)福岡県宅地建物取引業協会／(公社)全国宅地建物取引業全国保証協会

TEL092-846-3000
https://www.kenkohjutaku-group.jp

受付時間/9:00~18:00
定休日/水曜日

BREEZE
GARDEN

ブリーズガーデン
糸島市志摩初

06 3LDK+WIC

●建築確認番号/第R04SHC118419号

■敷地面積/204.57㎡(61.88坪)

■延床面積/97.71㎡(29.55坪)

■販売価格(外構・植栽・消費税含む)

3,980万円

ベビーカーなども置ける、
たくさんのお客様でも安心の広い土間の玄関

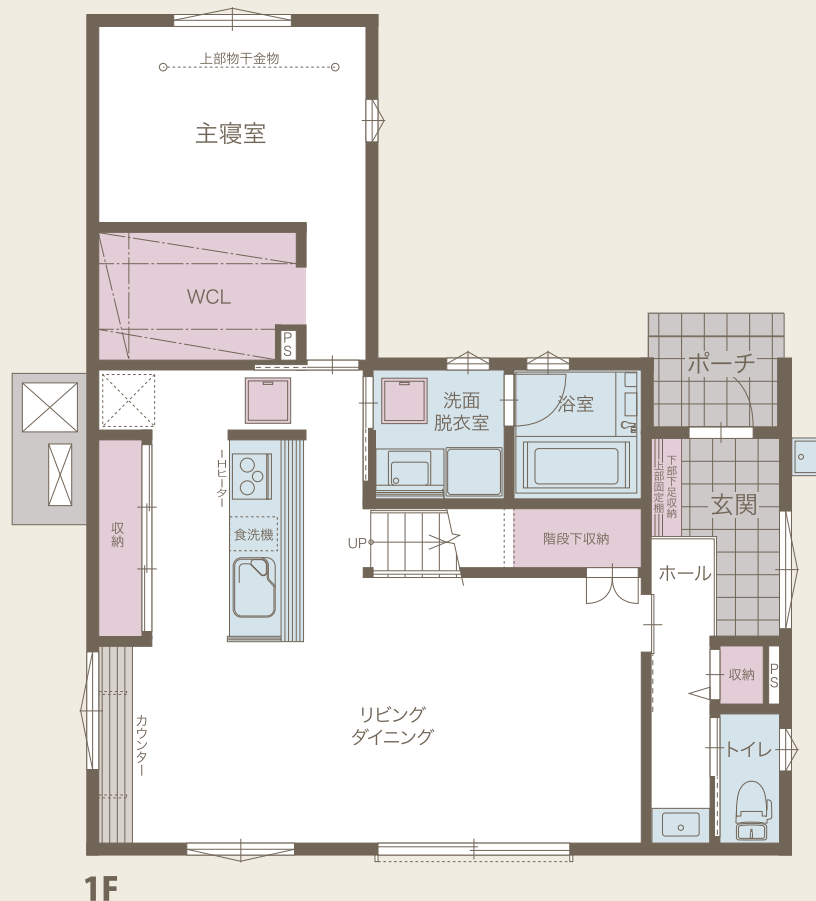
帰宅時にすぐに手洗いできる
手洗い場と収納のある広い玄関ホール

食器や食材を収納できる作り付けの棚と
ホームパーティに活躍のアイランドキッチン

家族の帰宅・外出がわかるリビング階段

パーティや家事作業・勉強に便利なリビングカウンター

広い玄関や、手洗い場のある玄関ホール、
アイランドキッチンやリビングカウンターなど、
来客が多いライフスタイルに嬉しい工夫が満載。
ホームパーティなど、
親しい友人、親類を招きたくなるような
笑顔あふれる自慢の家。



BREEZE GARDEN
ITOSHIMA SHIMAHATSU



高性能
ウレタン
吹付け工法

断熱と日射熱取得を
コントロール
トリプルサッシ

